



La nuova realtà è più vicina di quanto pensi

Ti presentiamo **SEM**, il nuovo assistente virtuale

SEM il Chattadino è il nuovo framework per i BOT della PA



SEM si inserisce in contesto nazionale e internazionale offrendo un **approccio dinamico** adattabile al contesto.

SEM è in **progressivo aggiornamento** della knowledge base, questo perché sono utenti stessi quando dialogano con lui a creare materiale utile per addestrare il BOT e renderlo quindi più efficiente. Inoltre alla base ci sono tecniche di **scraping intelligente dal web** per il recupero di informazioni certificate e utili.

Applicabile facilmente ad ogni nuovo contesto

L'approccio dinamico e adattabile al contesto permette a SEM di rivolgersi non solo alle PA, ma anche a giornalisti e attivisti che vogliono vigilare sull'operato dell'ente pubblico, ai **comuni cittadini** che vogliono ottenere informazioni o inviare **segnalazioni** al comune in cui vivono, e ai turisti che vogliono partecipare ad eventi o visitare il patrimonio culturale di un certo territorio.



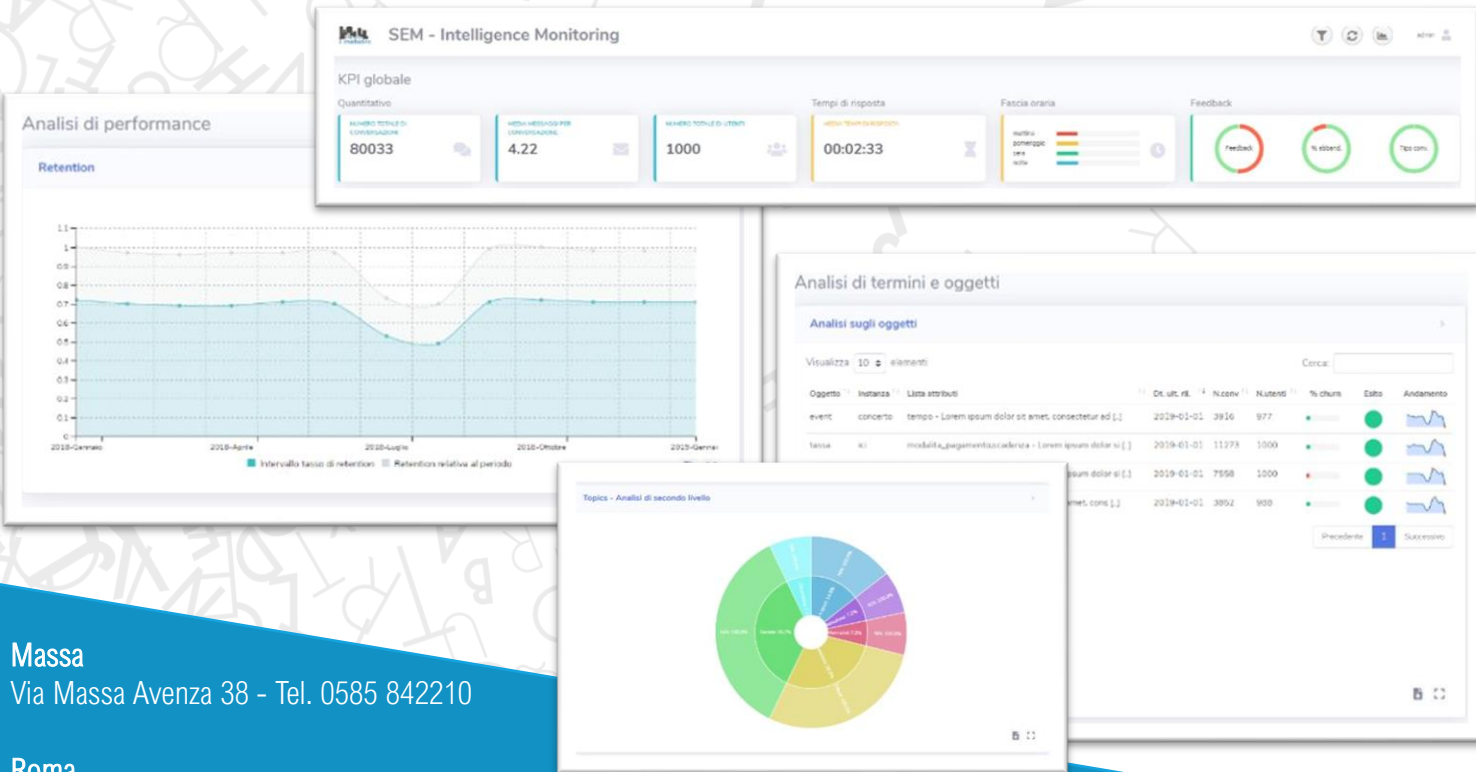
Informazione, Trasparenza e Partecipazione

Il ChatBot è un fattore abilitante per sviluppare **trasparenza, partecipazione e conoscenza**. Infatti chiunque in possesso di un dispositivo mobile potrà accedervi ottenendo il **servizio** e le **informazioni** di proprio interesse.

Inoltre ogni dialogo con SEM, opportunamente anonimizzato per garantire la Privacy degli utenti, è una **ricca fonte di informazioni** per la PA, che così avrà modo di conoscere meglio i propri interlocutori, non solo per capire quali sono le tematiche di maggior interesse, ma anche per sondare e monitorare il sentiment degli utenti stessi. Sarà così in grado di intercettare le problematiche ed agire per migliorare i servizi.

BNova e SEM

BNova, da sempre azienda innovativa che investe in ricerca e sviluppo e nelle collaborazioni con le Università, è partner del progetto "SEM il Chattadino" – cofinanziato con fondi POR-CReO FESR 2014 – 2020 – Bandi RS 2017 LINEA 1.1.4 Azione 1.1.5 – Sub-azione a1 – Bando 2 Progetti di ricerca e sviluppo delle MPMI.



Massa
Via Massa Avenza 38 - Tel. 0585 842210

Roma
Viale Filippo Tommaso Marinetti, 221 - Tel. 06 97620524

Milano
Largo Richini, 6 - Tel. 0258215555

